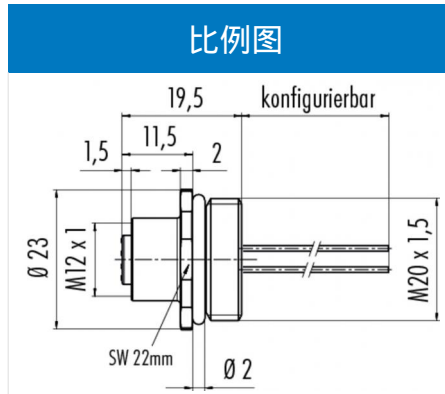


产品 M12-A 女性面板安装连接器, 极数: 12, 没有屏蔽, 钢绞线, IP68, UL, M20x1.5  
范围 M12-A 系列 713  
型号 76 0432 0111 00012-0200



**联系人安排**

	X	Y	
1	-2,80	0,78	1 braun/brown
2	-0,78	2,80	2 blau/blue
3	1,09	2,69	3 weiß/white
4	2,51	1,46	4 grün/green
5	2,88	-0,37	5 rosa/pink
6	2,05	-2,05	6 gelb/yellow
7	0,37	-2,88	7 schwarz/black
8	-1,46	-2,51	8 grau/grey
9	-2,69	-1,09	9 rot/red
10	-0,78	0,78	10 violett/purple
11	1,06	0,29	11 grau/rosa/grey/pink
12	-0,29	-1,06	12 rot/blau/red/blue

Geschirmte Versionen: Schirm auf Gehäuse  
Shielded versions: shield on housing

您在下页装配说明

## 技术数据

### 一般特点

连接器设计	女性面板安装连接器
连接器锁定装置	螺栓
结束	钢绞线
线规 (mm)	0.14 mm <sup>2</sup>
线规 (AWG)	26
温度上限	85 °C
温度下限	- 40 °C
客户关税号	85369010

### 电缆数据

许可 1 UL

### 电气参数

额定电流 (40 °C)	1,5 A
额定电压	30 V
额定电压 UL	30
额定冲击电压	800 V
污染等级	3
过压类别	II
材料组	III
体积电阻系数	3 m
绝缘电阻	> 10
EMV合规性	没有屏蔽
保护度	IP68
机械操作	> 100 插拔次数

### 材料

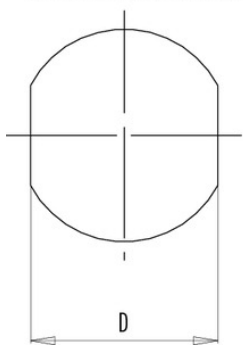
接触材料	铜锡 (铜牌)
接触面	Au (金)
接触体材料	PA

产品 M12-A 女性面板安装连接器, 极数: 12, 没有屏蔽, 钢绞线, IP68, UL, M20x1.5  
范围 M12-A 系列 713  
型号 76 0432 0111 00012-0200

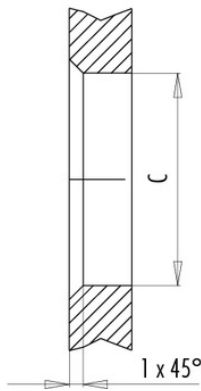
安装说明 / 安装开孔

Mit Fläche als Verdrehschutz  
With flats as anti-rotation device

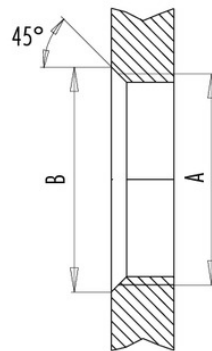
PG 9/M16 x 1,5/M20 x 1,5



Mit Durchgangsbohrung  
With bore hole



Mit Gewinde, einschraubbar  
With thread to screw in



alternativ/alternativ

	A	B	C	D
PG 9	PG 9	16,2	15,3	13,5
PG 13,5	PG 13,5	21,5	20,5	—
M16x1,5	M16x1,5	17,0	16,1	13,5
M20x1,5	M20x1,5	21,0	20,1	—

Anzugsdrehmoment/Tightening torque

Metallgehäuse/Metal housing 6,25 Nm  
Kunststoffgehäuse/Plastic housing 3,75 Nm

产品	M12-A 女性面板安装连接器, 极数: 12, 没有屏蔽, 钢绞线, IP68, UL, M20x1.5
范围	M12-A 系列 713
型号	76 0432 0111 00012-0200

## 安全提示

该连接器设计用于装备、控制系统和电气设备的制造。对于该连接器在其他应用领域的使用可能性，需由用户负责检验。

防护等级为 IP 67 和 IP 68

的连接器的不适合在水下使用。如需在室外使用，必须对连接器进行单独的防腐蚀保护。有关 IP 防护等级的详细信息请参见下载中心栏“技术信息”。