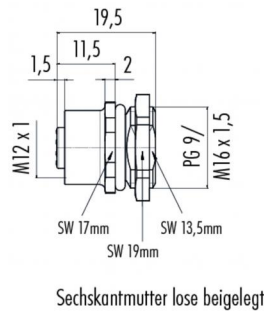


产品 M12-A 女性面板安装连接器, 极数: 4, 没有屏蔽, 焊料, IP68, UL, PG9  
范围 M12-A 系列 713  
型号 86 4232 1002 00004

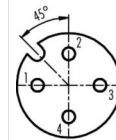
### 插图



### 比例图



### 联系人安排



	X	Y
1	-2,50	0,00
2	0,00	2,50
3	2,50	0,00
4	0,00	-2,50

- 1 braun/brown
- 2 weiß/white
- 3 blau/blue
- 4 schwarz/black

Geschirmte Versionen: Schirm auf Gehäuse  
Shielded versions: shield on housing

您在下页装配说明

## 技术数据

### 一般特点

概述  
连接器设计  
连接器锁定装置  
结束  
线规 (mm)  
线规 (AWG)  
温度上限  
温度下限  
客户关税号

请注意: 在产品的老型号与新型号转换过程中, 技术规格上可能有微小的变化, 详细情况请联系我们的客户, 联系方式见网站右上方“联系我们”。  
女性面板安装连接器  
螺栓  
焊料

0.34 mm<sup>2</sup>  
22  
85 °C  
- 40 °C  
85369010

### 电气参数

额定电流 (40 °C)  
额定电压  
额定冲击电压  
污染等级  
过压类别  
材料组  
体积电阻系数  
绝缘电阻  
EMV合规性  
保护度  
机械操作

4 A (3 A UL)  
250 V  
2500 V  
3  
II  
III  
3 m  
> 10  
没有屏蔽  
IP68  
> 100 插拔次数

### 电缆数据

许可 1 UL

### 材料

接触材料  
接触面  
接触体材料  
外壳材料

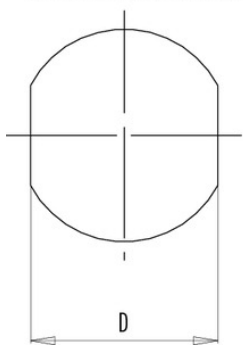
铜锡 (铜牌)  
Au (金)  
PA  
PA

产品 M12-A 女性面板安装连接器, 极数: 4, 没有屏蔽, 焊料, IP68, UL, PG9  
范围 M12-A 系列 713  
型号 86 4232 1002 00004

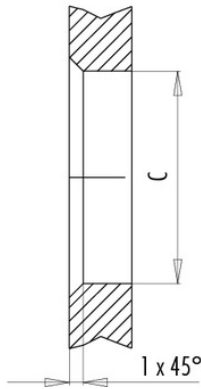
安装说明 / 安装开孔

Mit Fläche als Verdrehschutz  
With flats as anti-rotation device

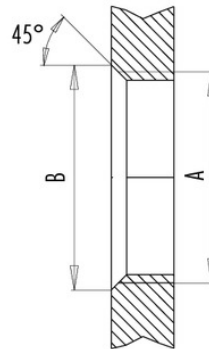
PG 9/M16 x 1,5/M20 x 1,5



Mit Durchgangsbohrung  
With bore hole



Mit Gewinde, einschraubbar  
With thread to screw in



alternativ/alternativ

	A	B	C	D
PG 9	PG 9	16,2	15,3	13,5
PG 13,5	PG 13,5	21,5	20,5	—
M16x1,5	M16x1,5	17,0	16,1	13,5
M20x1,5	M20x1,5	21,0	20,1	—

Anzugsdrehmoment/Tightening torque

Metallgehäuse/Metal housing 6,25 Nm  
Kunststoffgehäuse/Plastic housing 3,75 Nm

产品	M12-A 女性面板安装连接器, 极数: 4, 没有屏蔽, 焊料, IP68, UL, PG9
范围	M12-A 系列 713
型号	86 4232 1002 00004

## 安全提示

不得在负载状态下插拔该连接器。违规以及不当使用可能会造成人身伤害。  
该连接器设计用于装备、控制系统和电气设备的制造。对于该连接器在其他应用领域的使用可能性，需由用户负责检验。

防护等级为 IP 67 和 IP 68

的连接器的不适合在水下使用。如需在室外使用，必须对连接器进行单独的防腐蚀保护。有关 IP 防护等级的详细信息请参见下载中心栏“技术信息”。