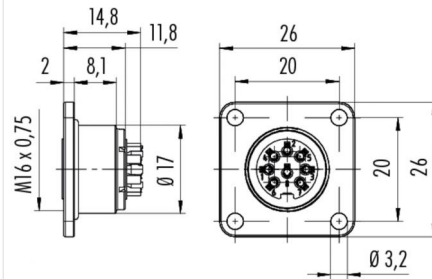


产品 M16 IP67 女性面板安装连接器, 极数: 5, 屏蔽是不可能, 波纹 (壓接觸點必須單獨訂購), IP67, UL  
范围 M16 IP67 系列 723  
型号 09 0116 370 05

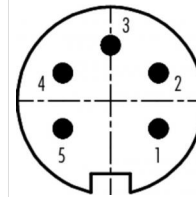
### 插图



### 比例图



### 联系人安排



	X	Y
1	3,03	-1,75
2	3,03	1,75
3	0,00	3,50
4	-3,03	1,75
5	-3,03	-1,75

您在下页装配说明

## 技术数据

### 一般特点

连接器设计	女性面板安装连接器
连接器锁定装置	螺栓
结束	波纹 (壓接觸點必須單獨訂購)
线规 (mm)	请参阅附件区域中的压接触点
温度上限	100 °C
温度下限	-40 °C
客户关税号	85369010

### 电缆数据

许可 UL

### 电气参数

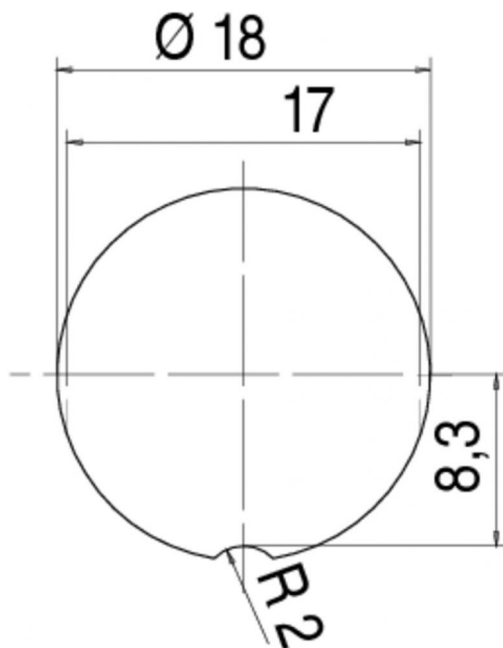
额定电流 (40 °C)	5 A
额定电压	250 V
额定冲击电压	1500 V
污染等级	1
过压类别	I
材料组	III
绝缘电阻	10 <sup>1</sup>
EMV合规性	屏蔽是不可能
保护度	IP67
机械操作	> 500 插拔次数

### 材料

接触材料	取決於壓接觸(附件)
接触体材料	PBT (UL 94 V-0)
外壳材料	壓鑄鋅, 鍍

产品	M16 IP67 女性面板安装连接器, 极数: 5, 屏蔽是不可能, 波纹 (壓接觸點必須單獨訂購), IP67, UL
范围 型号	M16 IP67 系列 723 09 0116 370 05

安装说明 / 安装开孔



产品	M16 IP67 女性面板安装连接器, 极数: 5, 屏蔽是不可能, 波纹 (壓接觸點必須單獨訂購), IP67, UL
范围	M16 IP67 系列 723
型号	09 0116 370 05

## 安全提示

不得在负载状态下插拔该连接器。违规以及不当使用可能会造成人身伤害。  
该连接器设计用于装备、控制系统和电气设备的制造。对于该连接器在其他应用领域的使用可能性，需由用户负责检验。

防护等级为 IP 67 和 IP 68

的连接器的不适合在水下使用。如需在室外使用，必须对连接器进行单独的防腐蚀保护。有关 IP 防护等级的详细信息请参见下载中心栏“技术信息”。

该连接器不适用于电网电压。请注意污染等级和过压类别。相关详细信息请参见下载中心栏“技术信息”。