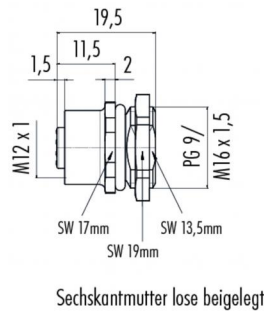


产品 M12-A 女性面板安装连接器, 极数: 8, 没有屏蔽, 焊料, IP68, UL, M16x1.5  
范围 M12-A 系列 713  
型号 86 4332 1002 00008

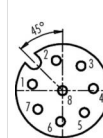
### 插图



### 比例图



### 联系人安排



	X	Y
1	-2,69	0,57
2	-0,57	2,69
3	1,66	2,20
4	2,75	0,19
5	1,94	-1,94
6	-0,19	-2,75
7	-2,20	-1,66
8	0,00	0,00

- 1 weiß/white
- 2 braun/brown
- 3 grün/green
- 4 gelb/yellow
- 5 grau/grey
- 6 rosa/pink
- 7 blau/blue
- 8 rot/red

Geschirmte Versionen: Schirm auf Gehäuse oder Pin 8  
Shielded versions: shield on housing or pin 8

您在下页装配说明

## 技术数据

### 一般特点

连接器设计	女性面板安装连接器
连接器锁定装置	螺栓
结束	焊料
线规 (mm)	0.25 mm <sup>2</sup>
线规 (AWG)	24
温度上限	85 °C
温度下限	- 40 °C
客户关税号	85369010

### 电缆数据

许可 1 UL

### 电气参数

额定电流 (40 °C)	1,5 A (2 A UL)
额定电压	30 V
额定冲击电压	800 V
污染等级	3
过压类别	II
材料组	III
体积电阻系数	3 m
绝缘电阻	> 10
EMV合规性	没有屏蔽
保护度	IP68
机械操作	> 100 插拔次数

### 材料

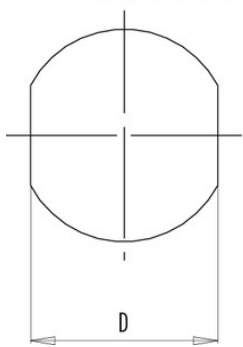
接触材料	铜锡 (铜牌)
接触面	Au (金)
接触体材料	PA
外壳材料	PA

产品 M12-A 女性面板安装连接器, 极数: 8, 没有屏蔽, 焊料, IP68, UL, M16x1.5  
范围 M12-A 系列 713  
型号 86 4332 1002 00008

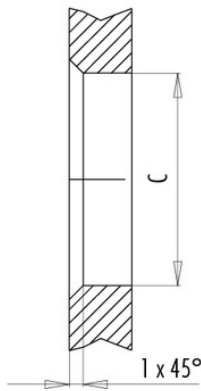
### 安装说明 / 安装开孔

Mit Fläche als Verdrehschutz  
With flats as anti-rotation device

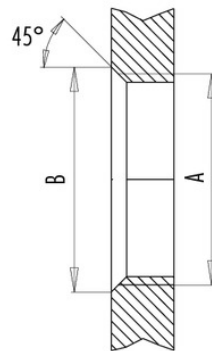
PG 9/M16 x 1,5/M20 x 1,5



Mit Durchgangsbohrung  
With bore hole



Mit Gewinde, einschraubbar  
With thread to screw in



alternativ/alternativ

	A	B	C	D
PG 9	PG 9	16,2	15,3	13,5
PG 13,5	PG 13,5	21,5	20,5	—
M16x1,5	M16x1,5	17,0	16,1	13,5
M20x1,5	M20x1,5	21,0	20,1	—

Anzugsdrehmoment/Tightening torque

Metallgehäuse/Metal housing 6,25 Nm  
Kunststoffgehäuse/Plastic housing 3,75 Nm

产品	M12-A 女性面板安装连接器, 极数: 8, 没有屏蔽, 焊料, IP68, UL, M16x1.5
范围	M12-A 系列 713
型号	86 4332 1002 00008

## 安全提示

该连接器设计用于装备、控制系统和电气设备的制造。对于该连接器在其他应用领域的使用可能性，需由用户负责检验。

防护等级为 IP 67 和 IP 68

的连接器的不适合在水下使用。如需在室外使用，必须对连接器进行单独的防腐蚀保护。有关 IP 防护等级的详细信息请参见下载中心栏“技术信息”。