

产品	枪刺 电缆插座, 极数: 2, 3.0 - 4.0 mm, 屏蔽是不可能, 焊料, IP40
范围	枪刺 系列 710
型号	99 0972 100 02

插图	比例图	联系人安排									
		<table border="1"> <thead> <tr> <th></th> <th>X</th> <th>Y</th> </tr> </thead> <tbody> <tr> <td>1</td> <td>-1,55</td> <td>0,00</td> </tr> <tr> <td>2</td> <td>1,09</td> <td>-1,09</td> </tr> </tbody> </table>		X	Y	1	-1,55	0,00	2	1,09	-1,09
	X	Y									
1	-1,55	0,00									
2	1,09	-1,09									

您在下页可以找到描述

技术数据

一般特点

连接器设计	电缆插座
连接器锁定装置	枪刺
结束	焊料
线规 (mm)	0.25 mm ²
线规 (AWG)	24
线缆孔	3.0 - 4.0 mm
温度上限	85 °C
温度下限	-40 °C
客户关税号	85369010

电气参数

额定电流 (40 °C)	4 A
额定电压	125 V
额定冲击电压	1500 V
污染等级	1
过压类别	II
材料组	III
绝缘电阻	10 ¹
EMV合规性	屏蔽是不可能
保护度	IP40
机械操作	> 500 插拔次数

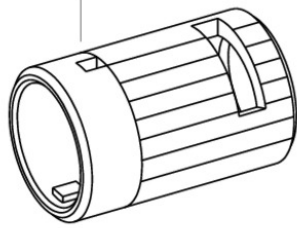
材料

接触材料	铜锡 (铜牌)
接触面	Au (金)
接触体材料	PA (UL 94 V-0)
外壳材料	PA

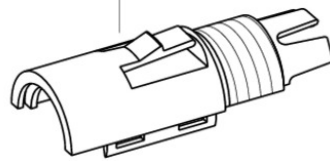
产品	枪刺 电缆插座, 极数: 2, 3.0 - 4.0 mm, 屏蔽是不可能, 焊料, IP40
范围	枪刺 系列 710
型号	99 0972 100 02

产品描述

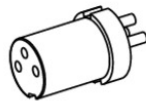
Gewinding Dose
connection ring female connector



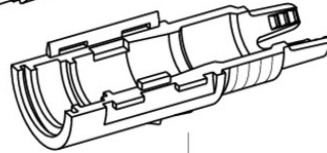
Trägerhalbschale-Oberteil (schwarz)
carrier sleeve part 1 (black)



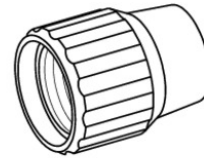
Buchseinsatz
female insert



Trägerhalbschale-Unterteil (grau)
carrier sleeve part 2 (grey)



Druckschraube
pressing screw



产品	枪刺 电缆插座, 极数: 2, 3.0 - 4.0 mm, 屏蔽是不可能, 焊料, IP40
范围	枪刺 系列 710
型号	99 0972 100 02

安全提示

不得在负载状态下插拔该连接器。违规以及不当使用可能会造成人身伤害。
该连接器设计用于装备、控制系统和电气设备的制造。对于该连接器在其他应用领域的使用可能性，需由用户负责检验。

在有接触电压危险的电路中应用连接器时，仅允许经过电工技术培训的人员或在其监督下，按照现行的规定和标准对连接器进行安装和使用。