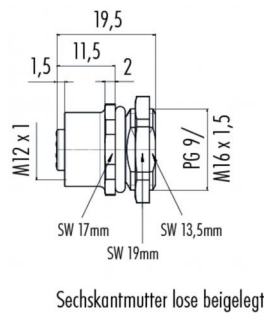


产品 M12-A 女性面板安装连接器, 极数: 5, 没有屏蔽, 焊料, IP68, UL, M16x1.5
范围 M12-A 系列 713
型号 86 4332 1002 00005

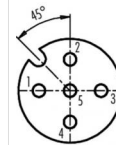
插图



比例图



联系人安排



	X	Y
1	-2,50	0,00
2	0,00	2,50
3	2,50	0,00
4	0,00	-2,50
5	0,00	0,00

- 1 braun/brown
- 2 weiß/white
- 3 blau/blue
- 4 schwarz/black
- 5 grau/grey

Geschirmte Versionen: Schirm auf Gehäuse
Shielded versions: shield on housing

您在下页装配说明

技术数据

一般特点

连接器设计 女性面板安装连接器
连接器锁定装置 螺栓
结束 焊料
线规 (mm) 0.34 mm²
线规 (AWG) 22
温度上限 85 °C
温度下限 -40 °C
客户关税号 85369010

电缆数据

许可 1 UL

电气参数

额定电流 (40 °C) 4 A (3 A UL)
额定电压 60 V
额定冲击电压 1500 V
污染等级 3
过压类别 II
材料组 III
体积电阻系数 3 m
绝缘电阻 > 10
EMV合规性 没有屏蔽
保护度 IP68
机械操作 > 100 插拔次数

材料

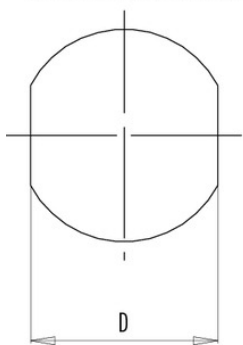
接触材料 铜锡 (铜牌)
接触面 Au (金)
接触体材料 PA
外壳材料 PA

产品 M12-A 女性面板安装连接器, 极数: 5, 没有屏蔽, 焊料, IP68, UL, M16x1.5
范围 M12-A 系列 713
型号 86 4332 1002 00005

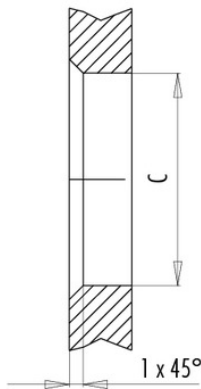
安装说明 / 安装开孔

Mit Fläche als Verdrehschutz
With flats as anti-rotation device

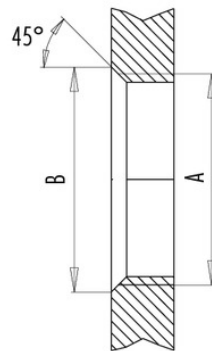
PG 9/M16 x 1,5/M20 x 1,5



Mit Durchgangsbohrung
With bore hole



Mit Gewinde, einschraubbar
With thread to screw in



alternativ/alternativ

	A	B	C	D
PG 9	PG 9	16,2	15,3	13,5
PG 13,5	PG 13,5	21,5	20,5	—
M16x1,5	M16x1,5	17,0	16,1	13,5
M20x1,5	M20x1,5	21,0	20,1	—

Anzugsdrehmoment/Tightening torque

Metallgehäuse/Metal housing 6,25 Nm
Kunststoffgehäuse/Plastic housing 3,75 Nm

产品	M12-A 女性面板安装连接器, 极数: 5, 没有屏蔽, 焊料, IP68, UL, M16x1.5
范围	M12-A 系列 713
型号	86 4332 1002 00005

安全提示

不得在负载状态下插拔该连接器。违规以及不当使用可能会造成人身伤害。
该连接器设计用于装备、控制系统和电气设备的制造。对于该连接器在其他应用领域的使用可能性，需由用户负责检验。

防护等级为 IP 67 和 IP 68

的连接器的不适合在水下使用。如需在室外使用，必须对连接器进行单独的防腐蚀保护。有关 IP 防护等级的详细信息请参见下载中心栏“技术信息”。