

Description du produit	M12-D embase femelle, Contacts: 4, blindé, à piquer sur carte, IP67, UL, PG9
Zone	M12-D série 876
Référence produit	86 0536 1000 00404

Illustration	Dessin coté	Disposition des contacts															
		<table border="1" style="margin: 10px;"> <thead> <tr> <th></th> <th>X</th> <th>Y</th> </tr> </thead> <tbody> <tr> <td>1</td> <td>-2,50</td> <td>0,00</td> </tr> <tr> <td>2</td> <td>0,00</td> <td>2,50</td> </tr> <tr> <td>3</td> <td>2,50</td> <td>0,00</td> </tr> <tr> <td>4</td> <td>0,00</td> <td>-2,50</td> </tr> </tbody> </table> <p>1 gelb/yellow 2 weiß/white 3 orange/orange 4 blau/blue</p>		X	Y	1	-2,50	0,00	2	0,00	2,50	3	2,50	0,00	4	0,00	-2,50
	X	Y															
1	-2,50	0,00															
2	0,00	2,50															
3	2,50	0,00															
4	0,00	-2,50															

Vous trouverez les instructions de montage en page suivante.

Données techniques

<h3 style="color: #e91e63; margin: 0;">Caractéristiques générales</h3> <p>Avis</p> <p>Design du connecteur Verrouillage du connecteur Connexion Température limite supérieure Température limite inférieure Numéro de tarif douanier</p>	<p>Veillez noter qu'à la suite du passage de l'ancien au nouveau numéro de commande, des écarts sont possibles dans les spécifications techniques. Pour des informations détaillées sur le produit, veuillez utiliser l'option « Contacter le service client » en haut à droite.</p> <p>embase femelle visser à piquer sur carte</p> <p>85 °C -40 °C 85369010</p>	<h3 style="color: #e91e63; margin: 0;">Caractéristiques électriques</h3> <p>Courant nominal (40 °C) Tension nominale Tension de choc nominale Degré d'encrassement Catégorie de surtension Groupe de matériau isolant Résistivité de volume Résistance d'isolation Conformité CEM Indice de protection Durée de vie mécanique</p> <p>4 A 250 V 2500 V 3 II II ≤ 3 mΩ > 10¹⁰ Ω blindé IP67 > 100 Cycles d'accouplement</p>
<h3 style="color: #e91e63; margin: 0;">Spécifications du câble</h3> <p>Homologation 1</p>	<p>UL</p>	<h3 style="color: #e91e63; margin: 0;">Matériaux</h3> <p>Matériau du contact Revêtement du contact Matériau du corps de contact Matériau du boîtier</p> <p>CuSn (bronze) Au (or) PA Die Cast Zinc, Nickel</p>

Fiche produit

Connecteurs d'automatisme - transmission de données et alimentation

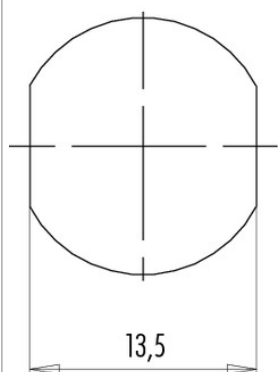


Description du produit **M12-D embase femelle, Contacts: 4, blindé, à piquer sur carte, IP67, UL, PG9**

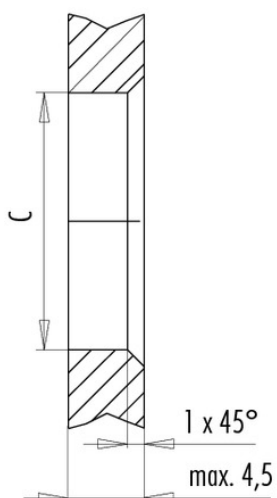
Zone **M12-D série 876**
Référence produit **86 0536 1000 00404**

Instructions de montage / Découpe du panneau

Mit Fläche als Verdrehschutz
With flats as anti-rotation device



Mit Durchgangsbohrung
With bore hole



	C
PG 9	15,3
M16x1,5	16,1

Anzugsdrehmoment/Tightening torque

Metallgehäuse/Metal housing 6,25 Nm
Kunststoffgehäuse/Plastic housing 3,75 Nm

Description du produit	M12-D embase femelle, Contacts: 4, blindé, à piquer sur carte, IP67, UL, PG9
Zone	M12-D série 876
Référence produit	86 0536 1000 00404

Security notices

Le connecteur ne doit être ni branché ni débranché sous tension. Tout non-respect de cette consigne ou une utilisation inappropriée peut provoquer des dommages corporels.

Les connecteurs ont été conçus pour une application dans le domaine de la construction mécanique, de la construction de commandes et d'appareils électriques. Il incombe à l'utilisateur de vérifier si les connecteurs peuvent être utilisés dans d'autres domaines d'application.

Les connecteurs avec un type de protection IP 67 et IP 68 ne conviennent pas pour une utilisation sous l'eau. Pour une utilisation à l'extérieur, les connecteurs doivent être protégés séparément contre la corrosion. De plus amples informations sur les types de protection IP sont disponibles dans la rubrique « Support technique » du centre de téléchargement.