

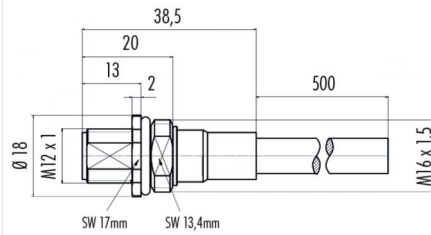
Description du produit **M12-A embase mâle, Contacts: 8, blindé, Câble, IP68, M16x1.5**

Zone **M12-A série 713**  
Référence produit **70 3481 785 08**

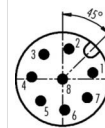
### Illustration



### Dessin coté



### Disposition des contacts



	X	Y
1	2,69	0,57
2	0,57	2,69
3	-1,66	2,20
4	-2,75	0,19
5	-1,94	-1,94
6	0,19	-2,74
7	2,20	-1,65
8	0,00	0,00

- 1 weiß/white
- 2 braun/brown
- 3 grün/green
- 4 gelb/yellow
- 5 grau/grey
- 6 rosa/pink
- 7 blau/blue
- 8 rot/red

Geschirmte Versionen: Schirm auf Gehäuse oder Pin 8  
Shielded versions: shield on housing or pin 8

**Vous trouverez les instructions de montage en page suivante.**

## Données techniques

### Caractéristiques générales

Design du connecteur embase mâle  
Verrouillage du connecteur visser  
Connexion Câble  
Température limite supérieure 70 °C  
Température limite inférieure - 5 °C  
Numéro de tarif douanier 85444290

### Spécifications du câble

Longueur de câble 0,5 m  
Matériau de la gaine PUR  
Diamètre de câble 6.0 mm

### Caractéristiques électriques

Courant nominal (40 °C) 1,5 A (2 A UL)  
Tension nominale 30 V  
Tension de choc nominale 800 V  
Degré d'encrassement 3  
Catégorie de surtension II  
Groupe de matériau isolant III  
Résistivité de volume ≤ 3 mΩ  
Résistance d'isolation > 10<sup>8</sup> Ω  
Conformité CEM blindé  
Indice de protection IP68  
Durée de vie mécanique > 100 Cycles d'accouplement

### Matériaux

Matériau du contact CuZn (laiton)  
Revêtement du contact Au (or)  
Matériau du corps de contact PA  
Matériau du boîtier Die Cast Zinc, Nickel

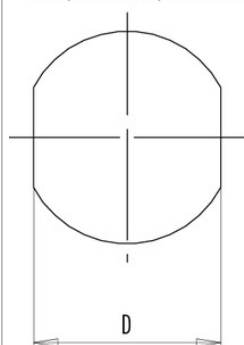
Description du produit **M12-A embase mâle, Contacts: 8, blindé, Câble, IP68, M16x1.5**

Zone **M12-A série 713**  
Référence produit **70 3481 785 08**

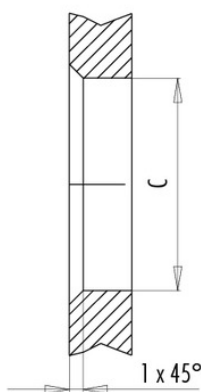
Instructions de montage / Découpe du panneau

Mit Fläche als Verdrehschutz  
With flats as anti-rotation device

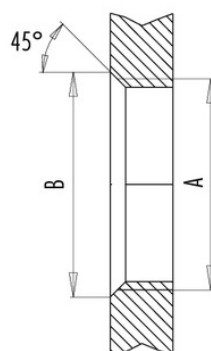
PG 9/M16 x 1,5/M20 x 1,5



Mit Durchgangsbohrung  
With bore hole



Mit Gewinde, einschraubbar  
With thread to screw in



alternativ/alternativ

	A	B	C	D
PG 9	PG 9	16,2	15,3	13,5
PG 13,5	PG 13,5	21,5	20,5	—
M16x1,5	M16x1,5	17,0	16,1	13,5
M20x1,5	M20x1,5	21,0	20,1	—

Anzugsdrehmoment/Tightening torque

Metallgehäuse/Metal housing 6,25 Nm  
Kunststoffgehäuse/Plastic housing 3,75 Nm

Description du produit **M12-A embase mâle, Contacts: 8, blindé, Câble, IP68, M16x1.5**

Zone **M12-A série 713**  
Référence produit **70 3481 785 08**

## Security notices

Les connecteurs ont été conçus pour une application dans le domaine de la construction mécanique, de la construction de commandes et d'appareils électriques. Il incombe à l'utilisateur de vérifier si les connecteurs peuvent être utilisés dans d'autres domaines d'application.

Les connecteurs avec un type de protection IP 67 et IP 68 ne conviennent pas pour une utilisation sous l'eau. Pour une utilisation à l'extérieur, les connecteurs doivent être protégés séparément contre la corrosion. De plus amples informations sur les types de protection IP sont disponibles dans la rubrique « Support technique » du centre de téléchargement.