

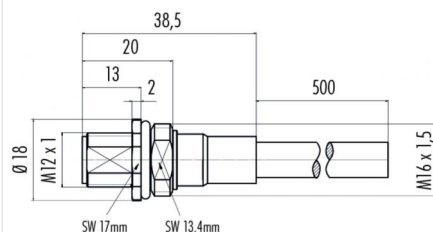
Description du produit **M12-A embase mâle, Contacts: 5, blindé, Câble, IP68, M16x1.5**

Zone **M12-A série 713**
Référence produit **70 3441 785 05**

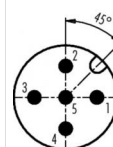
Illustration



Dessin coté



Disposition des contacts



	X	Y
1	2,50	0,00
2	0,00	2,50
3	-2,50	0,00
4	0,00	-2,50
5	0,00	0,00

- 1 braun/brown
- 2 weiß/white
- 3 blau/blue
- 4 schwarz/black
- 5 grau/grey

Geschirmte Versionen: Schirm auf Gehäuse
Shielded versions: shield on housing

Vous trouverez les instructions de montage en page suivante.

Données techniques

Caractéristiques générales

Design du connecteur embase mâle
Verrouillage du connecteur visser
Connexion Câble
Température limite supérieure 70 °C
Température limite inférieure - 5 °C
Numéro de tarif douanier 85444290

Spécifications du câble

Longueur de câble 0,5 m
Matériau de la gaine PUR
Diamètre de câble 5.3 mm

Caractéristiques électriques

Courant nominal (40 °C) 4 A (3 A UL)
Tension nominale 60 V
Tension de choc nominale 1500 V
Degré d'encrassement 3
Catégorie de surtension II
Groupe de matériau isolant III
Résistivité de volume $\leq 3 \text{ m}\Omega$
Résistance d'isolation $> 10^8 \Omega$
Conformité CEM blindé
Indice de protection IP68
Durée de vie mécanique > 100 Cycles d'accouplement

Matériaux

Matériau du contact CuZn (laiton)
Revêtement du contact Au (or)
Matériau du corps de contact PA

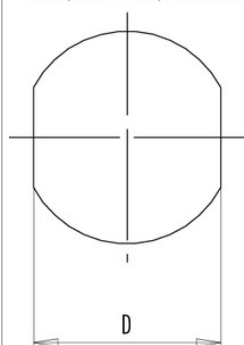
Description du produit **M12-A embase mâle, Contacts: 5, blindé, Câble, IP68, M16x1.5**

Zone **M12-A série 713**
 Référence produit **70 3441 785 05**

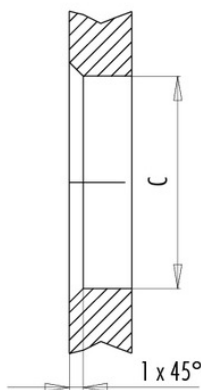
Instructions de montage / Découpe du panneau

Mit Fläche als Verdrehschutz
 With flats as anti-rotation device

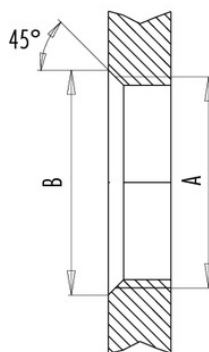
PG 9/M16 x 1,5/M20 x 1,5



Mit Durchgangsbohrung
 With bore hole



Mit Gewinde, einschraubbar
 With thread to screw in



alternativ/alternativ

	A	B	C	D
PG 9	PG 9	16,2	15,3	13,5
PG 13,5	PG 13,5	21,5	20,5	—
M16x1,5	M16x1,5	17,0	16,1	13,5
M20x1,5	M20x1,5	21,0	20,1	—

Anzugsdrehmoment/Tightening torque

Metallgehäuse/Metal housing 6,25 Nm
 Kunststoffgehäuse/Plastic housing 3,75 Nm

Description du produit **M12-A embase mâle, Contacts: 5, blindé, Câble, IP68, M16x1.5**

Zone **M12-A série 713**
Référence produit **70 3441 785 05**

Security notices

Les connecteurs ont été conçus pour une application dans le domaine de la construction mécanique, de la construction de commandes et d'appareils électriques. Il incombe à l'utilisateur de vérifier si les connecteurs peuvent être utilisés dans d'autres domaines d'application.

Les connecteurs avec un type de protection IP 67 et IP 68 ne conviennent pas pour une utilisation sous l'eau. Pour une utilisation à l'extérieur, les connecteurs doivent être protégés séparément contre la corrosion. De plus amples informations sur les types de protection IP sont disponibles dans la rubrique « Support technique » du centre de téléchargement.