

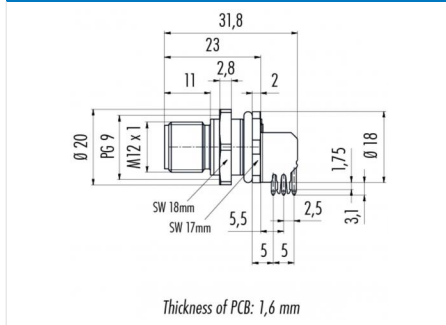
Description du produit **Contacts: 4, embase mâle, vissable à l'avant, avec tôle de blindage, à piquer sur carte PG 9**

Zone **M12-A Série 713/763**  
 Référence produit **86 0531 1121 00004**

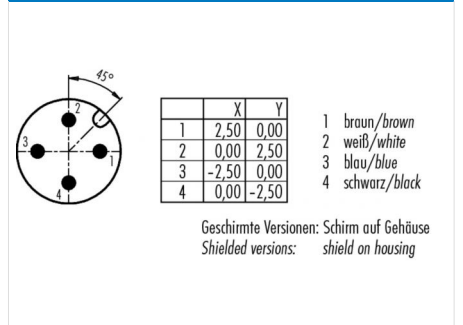
**Illustration**



**Dessin coté**



**Disposition des contacts**



**Vous trouverez les instructions de montage en page suivante.**

**Données techniques**

**Caractéristiques générales**

Design du connecteur **embase mâle**  
 Verrouillage du connecteur **boulonné**  
 Connexion **à piquer sur carte**  
 Température limite supérieure **85 °C**  
 Température limite inférieure **-40 °C**

**Spécifications du câble**

Homologation 1 **UL**

**Caractéristiques électriques**

Courant nominal (40 °C) **4 A (3 A UL)**  
 Tension nominale **250 V**  
 Tension de choc nominale **2500 V**  
 Degré d'encrassement **3**  
 Catégorie de surtension **II**  
 Groupe de matériau isolant **III**  
 Résistivité de volume **≤ 3 mΩ**  
 Résistance d'isolation **>10<sup>8</sup>Ω**  
 Conformité CEM **blindé**  
 Indice de protection **IP68**  
 Durée de vie mécanique **> 100 Cycles d'accouplement**

**Matériaux**

Matériau du contact **CuZn (Laiton)**  
 Revêtement du contact **Au (or)**  
 Matériau du corps de contact **PA**  
 Matériau du boîtier **Die Cast Zinc, Nickel**

Description du produit

**Contacts: 4, embase mâle, vissable à l'avant, avec tôle de blindage, à piquer sur carte PG 9**

Zone

**M12-A Séries 713/763**

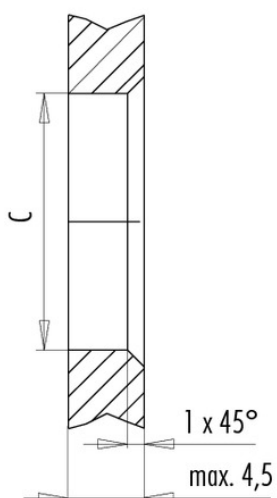
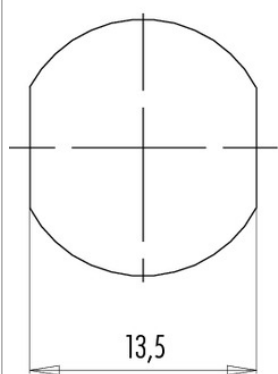
Référence produit

**86 0531 1121 00004**

Instructions de montage / Découpe du panneau

Mit Fläche als Verdrehschutz  
With flats as anti-rotation device

Mit Durchgangsbohrung  
With bore hole



	C
PG 9	15,3
M16x1,5	16,1

Anzugsdrehmoment/Tightening torque

Metallgehäuse/Metal housing 6,25 Nm  
Kunststoffgehäuse/Plastic housing 3,75 Nm

Description du produit **Contacts: 4, embase mâle, vissable à l'avant, avec tôle de blindage, à piquer sur carte PG 9**

Zone **M12-A Séries 713/763**  
Référence produit **86 0531 1121 00004**

## Security notices

Le connecteur ne doit être ni branché ni débranché sous tension. Tout non-respect de cette consigne ou une utilisation inappropriée peut provoquer des dommages corporels.

Les connecteurs ont été conçus pour une application dans le domaine de la construction mécanique, de la construction de commandes et d'appareils électriques. Il incombe à l'utilisateur de vérifier si les connecteurs peuvent être utilisés dans d'autres domaines d'application.

Les connecteurs avec un type de protection IP 67 et IP 68 ne conviennent pas pour une utilisation sous l'eau. Pour une utilisation à l'extérieur, les connecteurs doivent être protégés séparément contre la corrosion. De plus amples informations sur les types de protection IP sont disponibles dans la rubrique « Support technique » du centre de téléchargement.