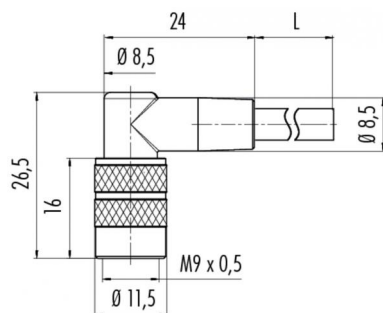


| | |
|------------------------|--|
| Description du produit | M9 IP67 connecteur femelle coudé, Contacts: 3, pas blindé, surmoulé sur le câble, IP67, Câble standard, PUR noir, 3 x 0.25 mm² |
| Zone | M9 IP67 série 702 |
| Référence produit | 79 1452 275 03 |

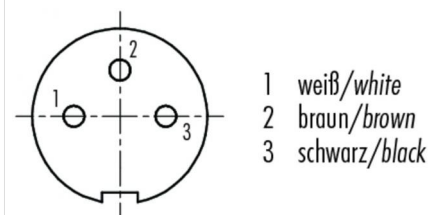
Illustration



Dessin coté



Disposition des contacts



Données techniques

Caractéristiques générales

| | |
|-------------------------------|--------------------------|
| Design du connecteur | connecteur femelle coudé |
| Verrouillage du connecteur | visser |
| Connexion | surmoulé sur le câble |
| Section de fil (mm) | 0.25 mm ² |
| Section de fil (AWG) | 24 |
| Température limite supérieure | 70 °C |
| Température limite inférieure | - 25 °C |
| Numéro de tarif douanier | 85444290 |

Spécifications du câble

| | |
|---|-------------|
| Longueur de câble | 5 m |
| Matériau de la gaine | PUR |
| Isolation du toron | PVC |
| Structure du toron | 32 x 0,1 mm |
| Diamètre de câble | 4.5 mm |
| Résistance du conducteur | 72Ω/Km |
| Plage de température (°C) câble mobile de | - 5 °C |
| Plage de température (°C) câble mobile à | 70 °C |
| Plage de température (°C) câble fixe de | -25 °C |
| Plage de température (°C) câble fixe à | 70 °C |
| Rayon de courbure de câble fixe | ≥ 22 mm |
| Rayon de courbure de câble mobile | ≥ 45 mm |

Caractéristiques électriques

| | |
|----------------------------|-----------------------------|
| Courant nominal (40 °C) | 4 A |
| Tension nominale | 125 V |
| Tension de choc nominale | 1500 V |
| Degré d'encrassement | 1 |
| Catégorie de surtension | II |
| Groupe de matériau isolant | III |
| Résistivité de volume | ≤ 3 mΩ |
| Résistance d'isolation | ≥ 10 ¹⁰ Ω |
| Conformité CEM | pas blindé |
| Indice de protection | IP67 |
| Durée de vie mécanique | > 500 Cycles d'accouplement |

Matériaux

| | |
|------------------------------|-----------------|
| Matériau du contact | CuSn (bronze) |
| Revêtement du contact | Au (or) |
| Matériau du corps de contact | PBT (UL 94 V-0) |
| Matériau du boîtier | PUR |

| | |
|------------------------|--|
| Description du produit | M9 IP67 connecteur femelle coudé, Contacts: 3, pas blindé, surmoulé sur le câble, IP67, Câble standard, PUR noir, 3 x 0.25 mm² |
| Zone | M9 IP67 série 702 |
| Référence produit | 79 1452 275 03 |

Security notices

Le connecteur ne doit être ni branché ni débranché sous tension. Tout non-respect de cette consigne ou une utilisation inappropriée peut provoquer des dommages corporels.

Les connecteurs ont été conçus pour une application dans le domaine de la construction mécanique, de la construction de commandes et d'appareils électriques. Il incombe à l'utilisateur de vérifier si les connecteurs peuvent être utilisés dans d'autres domaines d'application.

Les connecteurs avec un type de protection IP 67 et IP 68 ne conviennent pas pour une utilisation sous l'eau. Pour une utilisation à l'extérieur, les connecteurs doivent être protégés séparément contre la corrosion. De plus amples informations sur les types de protection IP sont disponibles dans la rubrique « Support technique » du centre de téléchargement.

Pour bloquer le connecteur de câble avec le connecteur de l'appareil, il faut serrer la bague filetée à la main (env. 50 cNm).