

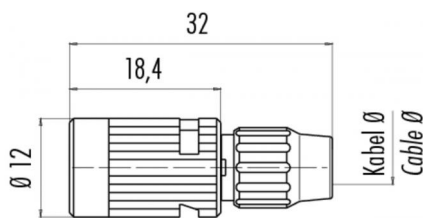
Description du produit **Baïonnette prise câble, Contacts: 8, 3.0 - 4.0 mm, Blindage est pas possible, soudure, IP40**

Zone **Baïonnette série 710**  
Référence produit **99 9480 100 08**

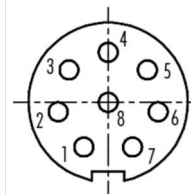
### Illustration



### Dessin coté



### Disposition des contacts



	X	Y
1	-0,90	-1,65
2	-1,85	-0,35
3	-1,45	1,20
4	0,00	1,85
5	1,45	1,20
6	1,85	-0,35
7	0,90	-1,65
8	0,00	0,00

**Vous trouverez le dessin des composants en page suivante.**

## Données techniques

### Caractéristiques générales

Design du connecteur	prise câble
Verrouillage du connecteur	Baïonnette
Connexion	soudure
Section de fil (mm)	0.14 mm <sup>2</sup>
Section de fil (AWG)	26
Passage de câble	3.0 - 4.0 mm
Température limite supérieure	85 °C
Température limite inférieure	- 40 °C
Numéro de tarif douanier	85369010

### Caractéristiques électriques

Courant nominal (40 °C)	1 A
Tension nominale	125 V
Tension de choc nominale	1500 V
Degré d'encrassement	1
Catégorie de surtension	II
Groupe de matériau isolant	III
Résistance d'isolation	≥ 10 <sup>10</sup> Ω
Conformité CEM	Blindage est pas possible
Indice de protection	IP40
Durée de vie mécanique	> 500 Cycles d'accouplement

### Matériaux

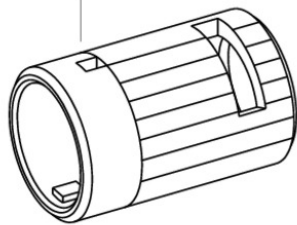
Matériau du contact	CuSn (bronze)
Revêtement du contact	Au (or)
Matériau du corps de contact	PA (UL 94 V-0)
Matériau du boîtier	PA

Description du produit **Baïonnette prise câble, Contacts: 8, 3.0 - 4.0 mm, Blindage est pas possible, soudure, IP40**

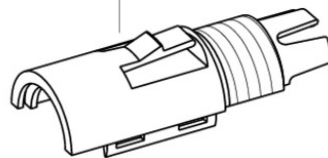
Zone **Baïonnette série 710**  
Référence produit **99 9480 100 08**

### Dessin des composants

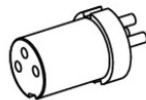
Gewinding Dose  
connection ring female connector



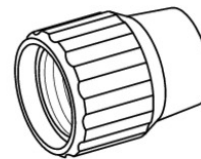
Trägerhalbschale-Oberteil (schwarz)  
carrier sleeve part 1 (black)



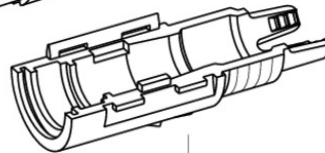
Buchseinsatz  
female insert



Druckschraube  
pressing screw



Trägerhalbschale-Unterteil (grau)  
carrier sleeve part 2 (grey)



Description du produit **Baïonnette prise câble, Contacts: 8, 3.0 - 4.0 mm, Blindage est pas possible, soudure, IP40**

Zone **Baïonnette série 710**  
Référence produit **99 9480 100 08**

## Security notices

Le connecteur ne doit être ni branché ni débranché sous tension. Tout non-respect de cette consigne ou une utilisation inappropriée peut provoquer des dommages corporels.

Les connecteurs ont été conçus pour une application dans le domaine de la construction mécanique, de la construction de commandes et d'appareils électriques. Il incombe à l'utilisateur de vérifier si les connecteurs peuvent être utilisés dans d'autres domaines d'application.

Les connecteurs qui sont intégrés dans des circuits électriques avec des tensions dangereuses au contact doivent être exclusivement montés et utilisés par des personnes ayant reçu une formation électrotechnique ou sous la surveillance de telles personnes dans le respect de la réglementation et des normes en vigueur.