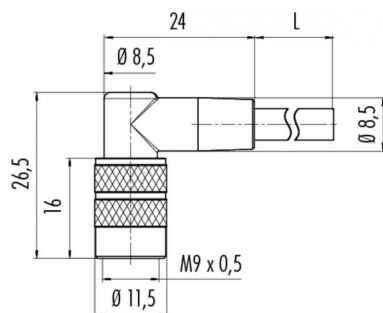


Description du produit	M9 IP67 connecteur femelle coudé, Contacts: 8, pas blindé, surmoulé sur le câble, IP67, Câble standard, PUR noir, 8 x 0.14 mm²
Zone	M9 IP67 série 702
Référence produit	79 1462 272 08

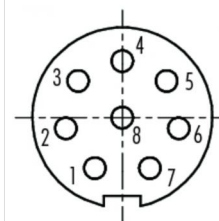
Illustration



Dessin coté



Disposition des contacts



- | | |
|---|-------------|
| 1 | weiß/white |
| 2 | braun/brown |
| 3 | grün/green |
| 4 | gelb/yellow |
| 5 | grau/grey |
| 6 | rosa/pink |
| 7 | blau/blue |
| 8 | rot/red |

Données techniques

Caractéristiques générales

Design du connecteur	connecteur femelle coudé
Verrouillage du connecteur	visser
Connexion	surmoulé sur le câble
Section de fil (mm)	0.14 mm ²
Section de fil (AWG)	26
Température limite supérieure	70 °C
Température limite inférieure	- 25 °C
Numéro de tarif douanier	85444290

Spécifications du câble

Longueur de câble	2 m
Matériau de la gaine	PUR
Isolation du toron	PVC/ PE
Structure du toron	18 x 0,10 mm
Diamètre de câble	5.0 mm
Résistance du conducteur	117Ω/Km
Plage de température (°C) câble mobile de	- 5 °C
Plage de température (°C) câble mobile à	70 °C
Plage de température (°C) câble fixe de	-25 °C
Plage de température (°C) câble fixe à	70 °C
Rayon de courbure de câble fixe	≥ 25 mm
Rayon de courbure de câble mobile	≥ 50 mm

Caractéristiques électriques

Courant nominal (40 °C)	1 A
Tension nominale	125 V
Tension de choc nominale	1500 V
Degré d'encrassement	1
Catégorie de surtension	II
Groupe de matériau isolant	III
Résistivité de volume	≤ 3 mΩ
Résistance d'isolation	≥ 10 ¹⁰ Ω
Conformité CEM	pas blindé
Indice de protection	IP67
Durée de vie mécanique	> 500 Cycles d'accouplement

Matériaux

Matériau du contact	CuSn (bronze)
Revêtement du contact	Au (or)
Matériau du corps de contact	PBT (UL 94 V-0)
Matériau du boîtier	PUR

Description du produit	M9 IP67 connecteur femelle coudé, Contacts: 8, pas blindé, surmoulé sur le câble, IP67, Câble standard, PUR noir, 8 x 0.14 mm²
Zone	M9 IP67 série 702
Référence produit	79 1462 272 08

Security notices

Le connecteur ne doit être ni branché ni débranché sous tension. Tout non-respect de cette consigne ou une utilisation inappropriée peut provoquer des dommages corporels.

Les connecteurs ont été conçus pour une application dans le domaine de la construction mécanique, de la construction de commandes et d'appareils électriques. Il incombe à l'utilisateur de vérifier si les connecteurs peuvent être utilisés dans d'autres domaines d'application.

Les connecteurs avec un type de protection IP 67 et IP 68 ne conviennent pas pour une utilisation sous l'eau. Pour une utilisation à l'extérieur, les connecteurs doivent être protégés séparément contre la corrosion. De plus amples informations sur les types de protection IP sont disponibles dans la rubrique « Support technique » du centre de téléchargement.

Pour bloquer le connecteur de câble avec le connecteur de l'appareil, il faut serrer la bague filetée à la main (env. 50 cNm).